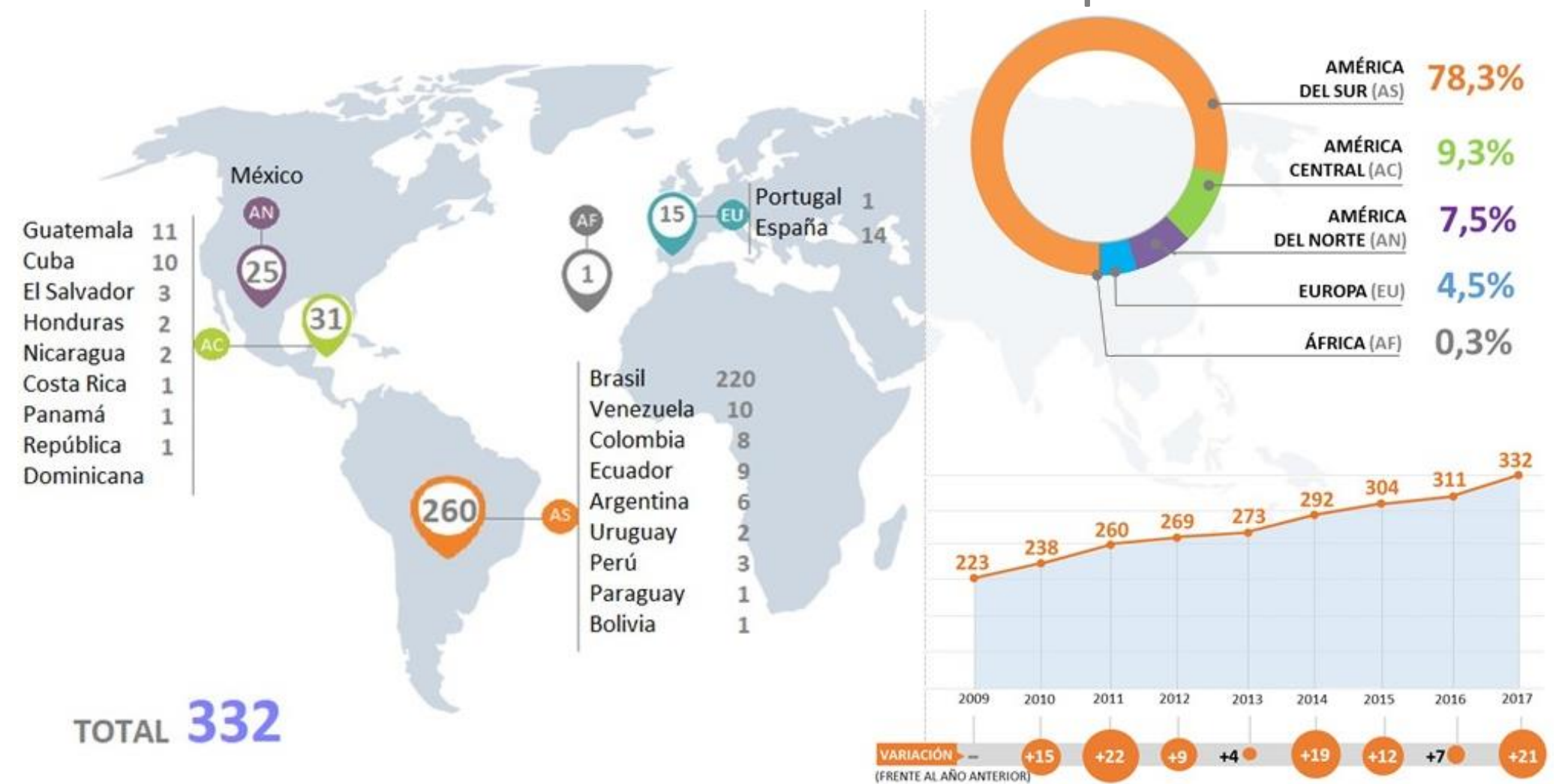
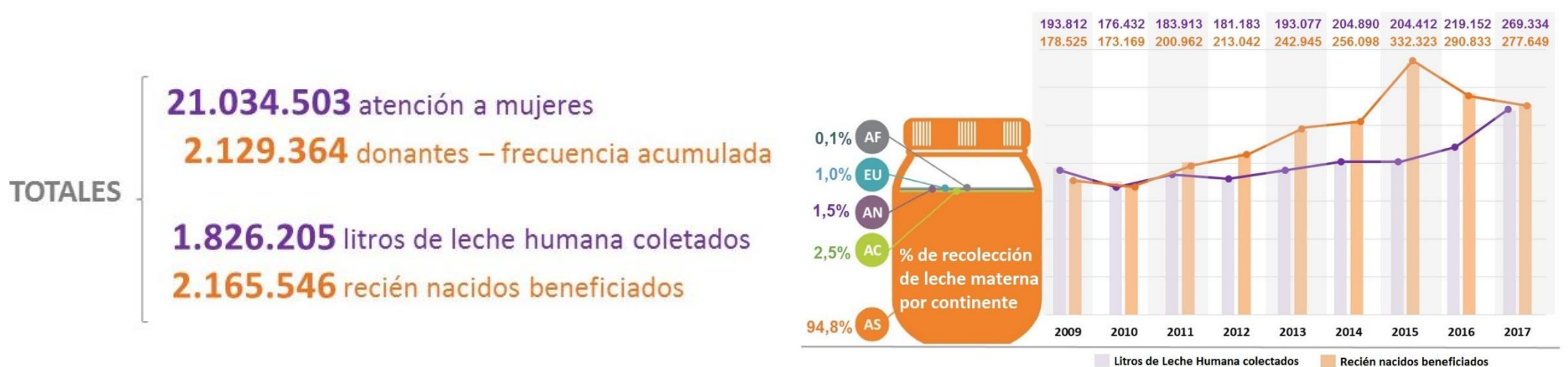


Cooperación Brasileña en Banco de Leche Humana

Bancos de Leche Humana en funcionamiento por el mundo



Estadística relativa al funcionamiento de los Bancos de Leche Humana (2009-2017)



AF	Cabo Verde	
	1 BLH en funcionamiento	
	• Atención a Mujeres	21.743
	• Donantes - Frecuencia acumulada	2.303
	• Litros de leche materna coletados	2.261
	• Recién nacidos beneficiados	3.175
	• Técnicos capacitados	96

EU	Portugal + España	
	15 BLHs en funcionamiento	
	• Atención a Mujeres	476
	• Donantes - Frecuencia acumulada	3.331
	• Litros de leche materna coletados	18.432
	• Recién nacidos beneficiados	6.712
	• Técnicos capacitados	25

AN	México	
	25 BLHs en funcionamiento	
	• Atención a Mujeres	442.172
	• Donantes - Frecuencia acumulada	52.204
	• Litros de leche materna coletados	28.466
	• Recién nacidos beneficiados	167.428
	• Técnicos capacitados	83

AC	América Central	
	31 BLHs en funcionamiento	
	Guatemala	El Salvador
	Honduras	Nicaragua
	Costa Rica	Panamá
	Cuba	República Dominicana
	TOTAL	
	• Atención a Mujeres	521.615
	• Donantes - Frecuencia acumulada	91.979
	• Litros de leche materna coletados	16.713
	• Recién nacidos beneficiados	28.734
	• Técnicos capacitados	183

AS	América del Sur	
	260 BLHs en funcionamiento	
	Venezuela	Colombia
	Ecuador	Perú
	Bolivia	Paraguay
	Argentina	Uruguay
	Brasil	TOTAL
	• Atención a Mujeres	652.939
	• Donantes - Frecuencia acumulada	261.783
	• Litros de leche materna coletados	37.371
	• Recién nacidos beneficiados	264.195
	• Técnicos capacitados	7

Fuente: Ministerios de Salud de los países involucrados • Datos colectados en el período de: 01/01/2009 a 31/12/2017 • Actualizado por: Alejandro Rabuffetti y Virginia Gonzalez (Icict/Fiocruz)
• Traducción: Alejandro Rabuffetti (Icict/Fiocruz) • Diseño gráfico: Vera Lucia Fernandes de Pinho (Ascom/Icict/Fiocruz)