



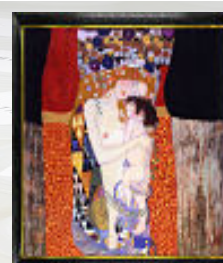
PARAGUAY

El BLH del Hospital San  
Pablo conmemoró la  
SMLM 2011



Guatemala

El BLH del Hospital  
Roosevelt conmemoró  
la SMLM 2011



Arte y Lactancia  
Materna

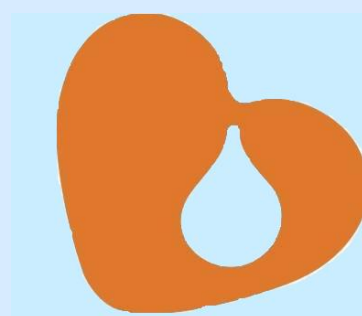
Gustav Klimt

Este Boletín es patrocinado por la Agencia Brasileira de Cooperación y FIOCRUZ/ICICT & IFF

Viernes, 09 de septiembre de 2011

[www.iberblh.org](http://www.iberblh.org)

Nº  
98



rBLH

Boletín de la Red de Bancos de Leche Humana

# Ecuador

**Curso de Gestión de la Información en Bancos de Leche  
Humana II: Herramienta de Gestión para la Certificación**



**Semana Mundial de la Lactancia Materna 2011  
Se conmemoró en la Red de BLH**



**Quito - Ecuador**

## **Curso de Gestión de la Información en Bancos de Leche Humana II: Herramienta de Gestión para la Certificación.**



Del 22 al 27 de agosto de 2011, los técnicos de la Red de Bancos de Leche Humana, Dra. Danielle Aparecida da Silva (IFF/FIOCRUZ), Claudio Decaro (ICICT/Fiocruz) y José Henrique Fatia da Silva (IFF/Fiocruz) estuvieron en Quito, Ecuador dictando el Curso de Gestión de la Información en Bancos de Leche Humana II: Herramienta de Gestión para la Certificación.

**Alejandro Rabuffetti - ICICT/FIOCRUZ**

El curso forma parte del proyecto "Apoyo Técnico para la expansión y consolidación de la Red de Bancos de Leche Humana de Ecuador", segunda parte de la Cooperación, firmado entre Brasil y Ecuador en febrero del corriente año.



El curso que fue realizado en el Centro de la ONU/UNICEF, contó con la presencia de al menos un representante de cada Banco de Leche Humana de Ecuador, acompañados por un profesional de estadística, lo que posibilitó a todos no solamente discutir la gestión de la información, como así también intercambiar experiencias de cada Banco de Leche Humana.



**Quito - Ecuador**

## **Curso de Gestión de la Información en Bancos de Leche Humana II: Herramienta de Gestión para la Certificación.**



Los técnicos, también, visitaron el Ministerio de Salud Pública de Ecuador para implantar el sistema BLHWeb en el departamento de informática.

Actualmente existen siete Bancos de Leche Humana en el país:

- 1) BLH del Hospital Isidro Ayora, Quito;
- 2) BLH del Hospital Materno Infantil Mariana de Jesús, en Guayaquil;
- 3) BLH del Hospital Provincial General Docente Ambato, en Ambato;
- 4) BLH del Hospital Provincial General Docente Riobamba, en Riobamba;
- 5) BLH del Hospital Martín Icaza, en Babahoyo;
- 6) BLH del Hospital General de Cuenca;
- 7) BLH del Hospital General de Portoviejo.

La ceremonia de cierre fue realizada por el Dr. Walter Torrez Izquierdo, responsable por el área de la niñez en el Ministerio de Salud Pública de Ecuador y por la Sra. Marlene Salazar, Técnica de la Cooperación Internacional.



**Para saber más de la Cooperación con Ecuador ingrese en:**

**[http://www.iberblh.org/iberblh/index.php?option=com\\_content&view=article&id=297&Itemid=60](http://www.iberblh.org/iberblh/index.php?option=com_content&view=article&id=297&Itemid=60)**





**Ciudad Guatemala - Guatemala**

## **El BLH y Clínica de lactancia del Hospital Roosevelt conmemoró la SMLM 2011**

El Banco de Leche Humana del Hospital Roosevelt, localizado en la ciudad de Guatemala, fue inaugurado en agosto de 2009. Para conmemorar la SMLM realizaron diversas actividades:



Enviado por Mariana de Petersen - BLH del Roosevelt



**Estudiantes de la Escuela de enfermería**



Se tramitaron donaciones de parte de la Fundación Castillo Córdova. (incaparina, vehículo con altoparlante, 100 premios)

El día lunes se colocaron las mantas que el año pasado donó la Fundación Castillo Córdova.

El Martes fue realizado el show Lactancia Materna por la mimo Bitzi en el auditorio del Niño Sano.

El Miércoles se realizó una caminata por la rotonda del hospital con estudiantes de enfermería, madres y reporteros. Luego charla, mamaton, refacción y premios. Se grabaron reportajes para Emisoras Unidas, Telediario, Nuestro diario, Prens Libre, Canal alba y otros. Participaron también, 2 mamás que estuvieron el año pasado en esta misma actividad, ambas amamantaron exclusivamente 6 meses y continúan haciéndolo con sus hijos de un año de edad. El broche de oro de ese día fue una abuelita que cuida a su nieto porque su nuera falleció en el parto. Ella está en proceso de inducir la lactancia y ya le sale leche.

El Viernes fue una charla para estudiantes de la facultad de psicología de Usac





Ciudad Guatemala - Guatemala

## El BLH y Clínica de lactancia del Hospital Roosevelt conmemoró la SMLM 2011



Organizadores del Evento



Abuela que está en proceso de inducir la lactancia



Organizadores del Evento



Esta mamá amamantó exclusivamente 6 meses y continúa haciéndolo. Su nene tiene 15 meses



Su bebé tiene 6 meses y amamanta exclusivamente







**Asunción - Paraguay**



El Banco de Leche Humana del Hospital San Pablo de Asunción del Paraguay realizó diversas actividades para conmemorar la Semana Mundial de la Lactancia Materna:

**Enviado por: Marta Maria Herrera - Coordinadora BLH San Pablo**

El martes 27 de julio se dio inicio en el Hospital San Pablo la reunión del Grupo de Madres de Apoyo a la Lactancia Materna y Formativa de Madres Líderes en su Comunidad, por tal motivo fueron invitadas la Lic. Sandra Recalde, Coordinadora Nacional de Lactancia Materna del Ministerio de Salud Pública y Bienestar Social, la Sra. Pushpa Panadan de la Liga de la Leche de Paraguay y la Dra. Mireya, Pediatra de la Cruz Roja Paraguaya.

Estas reuniones mensuales serán de capacitación y de consejería para que las voluntarias puedan ayudar a sus comunidades y al mismo tiempo sean captadoras de DONANTES DE LECHE MATERNA.







**Asunción - Paraguay**



## **Semana Mundial de la Lactancia Materna BLH del Hospital San Pablo**

Lunes 1 de agosto se dio inicio a la SEMANA MUNDIAL DE LA LACTANCIA MATERNA con una JORNADA CIENTÍFICA en la SOCIEDAD PARAGUAYA DE PEDIATRÍA con los siguientes temas:

- Crecimiento del Niño amamantado vs Niño con fórmula - Expositor: Dra. Marta Cristina Sanabria
- Lactancia Materna y Consejería: UN COMPROMISO DE TODOS - Expositor: Dra. Marta Herrera

Sábado 6 de agosto participación del BLH-HSP en la Feria de la Lactancia Materna organizada por la Cruz Roja Paraguaya en la PLAZA DEL PANTEÓN DE LOS HÉROES- 9:00 a 12.00 hs. Participaron hospitales materno-infantiles que fomentan la Lactancia Materna, exponiendo cada uno sus actividades. Estuvieron presentes medios de comunicación escrita y canales de televisión.







**Asunción - Paraguay**

## **Semana Mundial de la Lactancia Materna**

### **BLH del Hospital San Pablo**



El Martes 9 de agosto fue realizada una CHARLA SOBRE LA IMPORTANCIA DE LA LACTANCIA MATERNA Y LOS BANCOS DE LECHE HUMANA en la MUNICIPALIDAD DE ASUNCIÓN.

Expositoras: Lic. Sandra Recalde- Coordinadora Nacional del Programa de Lactancia Materna del Ministerio de Salud y Bienestar Social y la Dra. Marta Herrera-Coordinadora del BLH-HOSPITAL SAN PABLO.

Del Miércoles 10 al viernes 12 de agosto: TALLER DE MAMÁ CANGURO.

Fue realizado en el Hospital San Pablo, que a fines de setiembre iniciará dicho programa. El Banco de Leche Humana participó en la capacitación con el Taller sobre técnicas de extracción de leche. El programa de Mamá Canguro será dirigido por el Dr. Domingo Bogarin, pediatra especializado en el mismo.







**Santa Fé - Argentina**

## I Maratón por la Lactancia Materna



El comité de Lactancia Materna de la filial santafesina de la Sociedad Argentina de Pediatría (SAP) invita a participar del primer maratón “Por la Lactancia Materna”, que se realizará el domingo 11 de septiembre. El encuentro deportivo, que comenzará a las 10 h., se organiza para conmemorar los 100 años de la fundación de la SAP y al conmemorarse la SMLM 2011.

### REGLAMENTO

*La Maratón Pro Lactancia se realizará el día Domingo 11 de septiembre a las 10 hs, con cualquier estado del tiempo.*

1. Habrá dos carreras simultáneas, una competitiva de 10 km y otra integrativa de 5 km, y una caminata con las mamás y sus bebés en cochecitos o en brazos.
2. **Competitiva: 10 km.** La largada será desde la costanera este, predio ATE-UNL hasta el faro, (dos vueltas), regresando al punto de partida. Se podrá participar a partir de los 15 años obteniendo premiación los 3 tres primeros de cada categoría y los 5 primeros de la general (mujeres y varones).
3. **Integrativa: 5 km.** Mismo circuito que la anterior, una sola vuelta.
4. **Caminata: 1 km.** Partirá desde el predio ATE –UNL por la costanera este, regresando al punto de partida.
5. La prueba será fiscalizada por el Club Velocidad y Resistencia.
6. **Categorías según cuadro adjunto:**

VARONES	MUJERES
15 a 19 años	15 a 19 años
20 a 35 años	20 a 35 años
35 años en adelante	35 años en adelante

7. Se entregarán remeras a los 300 primeros inscriptos.
8. Las **inscripciones e informes** se realizarán en: Gimnasio Centro Vital, San Martín 2038  
Tel: 4597762 [www.gimnasiocentrovital.com.ar](http://www.gimnasiocentrovital.com.ar)
9. La **cobertura médica** estará a cargo de COBEM con colaboración de la Cruz Roja Argentina.
10. Al inscribirse en esta competencia el participante acepta el presente reglamento declarando estar **físicamente apto** para la misma, eximiendo de toda responsabilidad a la organización.
11. Se prohíbe terminantemente el uso de patines motos y bicicletas.
12. Los participantes se encuentran cubiertos durante la competencia por Seguro San Cristóbal.
13. La organización se reserva el derecho de admisión y no se hace responsable por accidentes o pérdidas de objetos antes, durante o después de la competencia.



## Arte y Lactancia Materna

Autor: Gustav Klimt

Título: Mother and Child

Cronología: Galleria Nazionale d'Arte - Roma - Italia





## El Rincón del Blog

---

Ilustraciones hechas por el dibujante Sendra con motivo de la Semana Mundial de la Lactancia Materna 2011







## Noticias en la RedBLH

---

### BOLIVIA:

#### 1) Más del 97% de los recién nacidos en La Paz se alimenta con leche materna

*LA PAZ - En La Paz de acuerdo a un estudio realizado en 2010 más del 97% de los niños menores de 2 años recibió leche materna, principalmente, en los primeros seis meses de vida, lo que dio un importante impulso a las campañas para fortalecer la nutrición de los recién nacidos. Un equipo investigativo de estudiantes de la Facultad de Medicina de la Universidad Mayor de San Andrés (UMSA) conformada por: Sergio Váldez, Daniel Videá, Edith Torrejón y Gabriela Zabaleta, en procura de promover la lactancia materna presentaron un informe, sobre este tema, donde se resaltan los beneficios de la leche materna.*

[http://www.iberblh.org/iberblh/images/notas/fmbolivia\\_set11.pdf](http://www.iberblh.org/iberblh/images/notas/fmbolivia_set11.pdf)

---

### PARAGUAY:

#### 1) Menor analfabetismo y bancos de leche son logros de cooperación iberoamericana

*MADRID - Unos 150.000 bebés alimentados con leche materna cada año, una reducción de un 13% del analfabetismo en la región y casi 1.300 producciones cinematográficas son algunos de los resultados de la cooperación iberoamericana, según un balance hecho público hoy en Madrid. En la reunión, en la sede de la Secretaría General Iberoamericana (SEGIB), Iglesias destacó la importancia de la Cooperación Sur-Sur, a través de la cual en los últimos cinco años los países iberoamericanos han impulsado, anualmente, más de 1.200 proyectos.*

[http://www.iberblh.org/iberblh/images/notas/abcpyp\\_set11.pdf](http://www.iberblh.org/iberblh/images/notas/abcpyp_set11.pdf)

---

### EL SALVADOR:

#### 1) CALMA solicita declarar “Semana Nacional de la Lactancia Materna”

*Ana Josefa Blanco, directiva del Centro de Apoyo de Lactancia Materna (CALMA), presentó junto a la fracción legislativa del Partido FMLN, una pieza de correspondencia para solicitar que se declare la tercera semana de agosto de cada año, como la “Semana Nacional de la Lactancia Materna”.*

[http://www.iberblh.org/iberblh/images/notas/colatino\\_set11.pdf](http://www.iberblh.org/iberblh/images/notas/colatino_set11.pdf)

---



## Noticias en la RedBLH

---

### ESPAÑA:

#### 1) Países iberoamericanos participan en proyectos de cooperación mutua

*MADRID - Los países iberoamericanos participan cada año en alrededor de 1.200 proyectos de cooperación Sur-Sur, más del 90 por ciento de los cuales están patrocinados y financiados por siete países (Argentina, Brasil, Cuba, México, Venezuela, Chile y Colombia) en un contexto mundial de desplazamiento de Iberoamérica de la Ayuda Oficial al Desarrollo (AOD), según revela el informe sobre la Cooperación Sur-Sur en Iberoamérica correspondiente al periodo 2007-2011.*

[http://www.iberblh.org/iberblh/images/notas/ep\\_set11.pdf](http://www.iberblh.org/iberblh/images/notas/ep_set11.pdf)

#### 2) Los países de la región comienzan a ayudarse a sí mismos

*Según el balance presentado ayer, como resultado de las cumbres iberoamericanas se han puesto en marcha una media de 1.200 proyectos de cooperación Sur-Sur en Latinoamérica. Solo siete países son los donantes de más del 90%: Argentina, Brasil, Cuba, México, Venezuela, Chile y Colombia. Se trata más de cooperación técnica que de ayuda monetaria. Por ejemplo, Cuba exporta sus programas de alfabetización; Brasil asesora para montar bancos de leche materna (incluso asesora a hospitales españoles). En realidad "no hay ninguna otra región en el mundo donde exista este tipo de cooperación", afirmó Julia Olmo, directora para Latinoamérica de la Agencia de Cooperación al Desarrollo.*

[http://www.iberblh.org/iberblh/images/notas/pais\\_set11.pdf](http://www.iberblh.org/iberblh/images/notas/pais_set11.pdf)

---

### ARGENTINA:

#### 1) Maratón por la lactancia materna

*SANTA FÉ - El comité de Lactancia Materna de la filial santafesina de la Sociedad Argentina de Pediatría (SAP) invita a participar del primer maratón "Por la Lactancia Materna", que se realizará el domingo 11 de septiembre. El encuentro deportivo, que comenzará a las 10, se organiza para conmemorar los 100 años de la fundación de la SAP y al conmemorarse en agosto el mes de la lactancia.*

[http://www.iberblh.org/iberblh/images/notas/litoral\\_set11.pdf](http://www.iberblh.org/iberblh/images/notas/litoral_set11.pdf)





## Noticias en la RedBLH

---

### ARGENTINA:

#### 2) Lactancia materna en Villa Santillán

*SANTA ROSA - El Centro de Salud de Villa Santillán informa que el día jueves 8 de septiembre desarrollará un encuentro sobre Lactancia Materna en el marco de las actividades que lleva adelante el Ministerio de Salud Provincial y el Plan Nacer. La actividad lleva el título de "Promoción de la lactancia materna exclusiva y prevención del destete precoz" y consta de una charla-taller con la presentación de una obra de teatro referida al tema convocante.*

[http://www.iberblh.org/iberblh/images/notas/starosa\\_set11.pdf](http://www.iberblh.org/iberblh/images/notas/starosa_set11.pdf)

#### 3) Charla sobre la lactancia materna

*RAMALLO - Este martes por la mañana, en el Hospital Municipal José María Gomendio, se organizó una charla de concientización sobre la lactancia materna. Allí disertaron profesionales de la salud y se ofreció una pieza teatral a cargo de Marta Piedalchi a los fines de sensibilizar sobre el tema. En la actividad estuvieron disertando el Jefe de Tocoginecología Dr. Ariel Paniagua, la partera Noel Salvatierra, la pediatra Dra. Anselin y la nutricionista Natalia Rocco, entre otros con el objetivo de concientizar a las madres que deben dar el pecho a sus hijos y sobre los beneficios de la leche materna. Además de las charlas, para el cierre estaba prevista una obra teatral. "Después de que diserten de lactancia el grupo teatral ramallense nos va a deleitar con un sketch divino donde el mensaje es que la lactancia materna es vida, nutre al recién nacido y lo protege", concluyó.*

[http://www.iberblh.org/iberblh/images/notas/ramallo\\_set11.pdf](http://www.iberblh.org/iberblh/images/notas/ramallo_set11.pdf)

#### 4) Se realizará el "1° Maratón y caminata por la lactancia materna" en Santa Fe

*SANTA FÉ - El próximo domingo, a las 10, se realizará el "1° Maratón y caminata por la lactancia materna" en la ciudad capital, en el marco de las actividades desarrolladas por la conmemoración de la Semana de la lactancia materna celebrada del 1° al 7 de agosto últimos. Durante la jornada se desarrollarán dos carreras simultáneas: una competitiva de 10 kilómetros y otra integrativa de 5; ambas partirán desde la costanera este, en el predio ATEUNL, hasta el faro; y la de 10 kilómetros dará dos vueltas en ese mismo circuito.*

[http://www.iberblh.org/iberblh/images/notas/sm\\_set11.pdf](http://www.iberblh.org/iberblh/images/notas/sm_set11.pdf)



## Noticias en la RedBLH

---

### **BRASIL:**

#### 1) Governo estadual inaugura em setembro mais um Banco de Leite em Manaus

*Manaus - A maternidade Azilda Marreiro, no bairro Galiléia, zona norte de Manaus, vai receber até o fim de setembro a inauguração de um Banco de Leite que tem o objetivo de atender recém-nascidos de baixo peso, segundo informações de nota do Governo do Amazonas. A expectativa é que com o novo banco ocorra um aumento de 30% na coleta e distribuição de leite materno em todo o Amazonas, o que, segundo o governo estadual, vai garantir o atendimento completo da demanda atual e possibilitando a criação de um depósito estratégico.*

[http://www.iberblh.org/iberblh/images/notas/d24\\_set11.pdf](http://www.iberblh.org/iberblh/images/notas/d24_set11.pdf)

#### 2) Mães do Interior do Estado também podem doar leite materno

*CEARÁ - As mães de cidades do Interior como Baturité, Canindé, Cascavel, Sobral, Crateús, Itapipoca e Barbalha também podem doar leite materno. Basta entrar em contato com o hospital responsável pelas coletas nessas cidades e fazer a doação. Assim, os bebês que estão internados em Unidades de Terapia Intensiva tanto no interior quanto na capital, poderão se recuperar mais rapidamente, diminuindo pela metade o tempo de internação. Para mais informações, esclarecimentos e tirar as principais dúvidas, o banco de leite humano do HGCC conta com uma linha direta e gratuita, pela qual as enfermeiras, técnicas e auxiliares de enfermagem prestam atendimento, além de transmitirem dicas e recomendações sobre aleitamento materno. É só ligar para o número 0800 286 5678. Qualquer pessoa pode ligar e o funcionamento do banco vai de 7 horas da manhã às 19 horas, todos os dias da semana, inclusive feriados.*

[http://www.iberblh.org/iberblh/images/notas/ascomce\\_set11.pdf](http://www.iberblh.org/iberblh/images/notas/ascomce_set11.pdf)

#### 3) Sespa incentiva o aleitamento materno no nordeste paraense

*PARÁ - O 3º Centro Regional de Saúde (CRS), vinculado à Secretaria de Estado de Saúde Pública (Sespa), promoveu um concurso, em Castanhal (município do nordeste paraense), para incentivar o aleitamento materno. O evento atraiu dezenas de mães, pais e bebês da região, principalmente dos municípios de Igarapé Açu, Inhangapi, Magalhães Barata, Maracanã, São Domingos do Capim e São Francisco do Pará. Com o tema "Amar e Alimentar", o concurso pretendeu impulsionar os municípios a promover o aleitamento materno exclusivo até o sexto mês de vida, e o resultado foi bastante positivo, informou o diretor do 3º CRS, José Maria Sales. Mães e pais aproveitaram a oportunidade para registrar importantes depoimentos em favor do aleitamento materno. As mães e os bebês foram premiados pela Sespa.*

[http://www.iberblh.org/iberblh/images/notas/paraag\\_set11.pdf](http://www.iberblh.org/iberblh/images/notas/paraag_set11.pdf)





## Noticias en la RedBLH

---

### **BRASIL:**

#### 4) Maternidade Evangelina Rosa recebe título de hospital amigo da criança

*Mais uma vez a Maternidade Dona Evangelina Rosa recebe o título de Hospital Amigo da Criança. O reconhecimento é oferecido pela Organização Mundial de Saúde através do Unicef. O comunicado chegou na maternidade na segunda -feira, 29 de agosto. O diretor, Francisco Martins, afirma que o recebimento desse título mostra não só a capacidade do hospital, como melhora a autoestima dos funcionários. “Esse título constitui um importante papel que a maternidade desempenha na sociedade piauiense, principalmente em relação aos nossos funcionários e apoiadores, que também são valorizados através desse reconhecimento da Organização Mundial de Saúde”, comenta.*

[http://www.iberblh.org/iberblh/images/notas/180\\_set11.pdf](http://www.iberblh.org/iberblh/images/notas/180_set11.pdf)

#### 5) Faltam mães doadoras no CE

*FORTALEZA - Segundo Rejane Santana, coordenadora do banco de leite do Hospital Geral Dr. César Cals (HGCC), a unidade por ser referência no Estado quanto ao assunto tem como papel suprir a necessidade tanto de entidades públicas quanto privadas. No entanto, por conta do número ainda pequeno de mães doadoras, a função é cumprida com bastante dificuldade. A pediatra informa que em cada banco de leite de Fortaleza há uma média de apenas 30 lactantes que disponibilizam o seu leite, quando o ideal seria que estas unidades possuíssem o dobro de doadoras.*

[http://www.iberblh.org/iberblh/images/notas/nordeste\\_set11.pdf](http://www.iberblh.org/iberblh/images/notas/nordeste_set11.pdf)

---

### **VENEZUELA:**

#### 1) VENEZUELA: MPPS realiza primeir reunión de bancos de leche humana

*En el Marco de la Cooperación Técnica Brasil–Venezuela, coordinadores de los principales Bancos de Leche Humana (BLH) del país se reunieron en la sede del Ministerio del Poder Popular para la Salud, luego de haber realizado un curso de capacitación en Río de Janeiro, Brasil. La sesión estuvo integrada por Alexis Guilarte, Director General de Programas de Salud; Magaly Hernández, Coordinadora Nacional de Bancos de Leche; Yadira Rodríguez, Coordinadora del Programa Nacional de Lactancia Materna; Damason Castellanos, Coordinador del Programa Nacional de Salud Sexual y Reproductiva; Desireé Vázquez Silva, Coordinadora del Banco de Leche del Hospital Universitario de Caracas; Dayana Gil, Coordinadora del Banco de Leche del Hospital Santos Aníba Dominicci de Carúpano; y Zandra Durán, Coordinadora del Banco de Leche del Hospital Ruiz y Páez del estado Bolívar.*

[http://www.iberblh.org/iberblh/images/notas/entorno\\_set11.pdf](http://www.iberblh.org/iberblh/images/notas/entorno_set11.pdf)



## Noticias en la RedBLH

---

### MÉXICO:

#### 1) Se instalará Comité Pro Lactancia Materna en Aguascalientes: FEP

*AGUAS CALIENTES - el próximo lunes se instalará el Comité Pro-Lactancia Materna del Estado de Aguascalientes, organismo que contará con la participación del Congreso del Estado, DIF Estatal y Municipal, IMSS, ISSSTE, diversas instituciones del Gobierno del Estado, clínicas privadas, Organismo de Educación Superior, Colegios Médicos y Asociaciones, y de la propia Secretaría de Salud, entre otros.*

[http://www.iberblh.org/iberblh/images/notas/sol\\_set11.pdf](http://www.iberblh.org/iberblh/images/notas/sol_set11.pdf)

#### 2) Una vida sana con lactancia materna

*TECATE.- El mejor inicio de una vida sana es la lactancia materna; es insustituible por los beneficios que brinda al recién nacido y a la madre, que además de estrechar el vínculo entre ambos, aporta las proteínas humanas que necesita el bebé para desarrollar sus defensas, por lo que el Instituto Mexicano del Seguro Social (IMSS) promueve, durante el control del embarazo y después del parto, la práctica de amamantar a los bebés.*

[http://www.iberblh.org/iberblh/images/notas/mexicano\\_set11.pdf](http://www.iberblh.org/iberblh/images/notas/mexicano_set11.pdf)

---

### PANAMÁ:

#### 1) Banco de leche en formación

*El Hospital Materno Infantil José Domingo De Obaldía, en Chiriquí, será el primero en el país en contar con un banco de leche humana pasteurizada. En los primeros meses de 2012, el Hospital Materno Infantil José Domingo De Obaldía, en Chiriquí, implementará el primer Banco de Leche Humana Pasteurizada (BLH) de Panamá, el que a su vez se convertirá en el BLH de referencia nacional. El coordinador de la implementación del BLH, doctor Alcibiades Batista, indica que Panamá es miembro de la Red Iberoamericana de Bancos de Leche Humana Pasteurizada (Iber-BLH), “y como tal, tenemos un compromiso de Estado”.*

[http://www.iberblh.org/iberblh/images/notas/ellas\\_set11.pdf](http://www.iberblh.org/iberblh/images/notas/ellas_set11.pdf)





Envíen noticias, fotos y  
todo lo que quieran divulgar  
a [iberblh@fiocruz.br](mailto:iberblh@fiocruz.br)



Más información en:  
[www.iberblh.org](http://www.iberblh.org)  
<http://iberblh.blogspot.com/>

**Este Boletín es patrocinado por la Agencia Brasileira de Cooperación y  
FIOCRUZ/ICICT & IFF**