


<p><b>España</b></p> <p>VIII Congreso de la Federación española de Asociaciones pro-Lactancia Materna</p> <p style="text-align: right;">Página 3</p>	<p><b>TeleRedBLH</b></p> <p>Desafíos y Soluciones en la RedBLH - "Acciones de la RedBLH para 2011".</p> <p style="text-align: right;">Página 4</p>	<p><b>Colombia</b></p> <p>Avances en la implementación del BLH del Hospital Federico Lleras Acosta de Ibagué</p> <p style="text-align: right;">Página 5, 6 y 7</p>	
--	--	--	---

## 2 AÑOS del Boletín IberBLH



Página 2

<p><b>Arte y Lactancia Materna.</b></p> <p style="text-align: right;">Página 8</p>	<p><b>Filatelía y Lactancia Materna</b></p> <p style="text-align: right;">Página 9</p>	<p><b>El Rincón del BLOG</b> Humor y Lactancia Materna</p> <p style="text-align: right;">Página 10</p>	<p><b>Noticias en la RedBLH</b></p> <p style="text-align: right;">Página 11, 12, 13, 14, 15, 16 y 17</p>
--	--	--	--

## 2 AÑOS del Boletín IberBLH

Nuestro Boletín completó, el día 15 de marzo de 2011, 2 años de existencia. En este período, atingimos el número de 79 conteniendo materias, noticias e informes sobre las conquistas de cada uno de ustedes de los diversos países que hacen parte de la Red de Bancos de Leche Humana.



Nos gustaría agradecer a todos que se mantuvieron a nuestro lado y colaboraron para que el Boletín llegase a su 2° aniversario. Y continuamos contando con la participación de todos para enviarnos mensajes, relatos y noticias que servirán de registro de nuestra historia.



Para leer los Boletines ingresar en:

[http://www.iberblh.org/iberblh/index.php?option=com\\_content&view=article&id=143&Itemid=80](http://www.iberblh.org/iberblh/index.php?option=com_content&view=article&id=143&Itemid=80)

VIII Congreso de la Federación española de Asociaciones pro-Lactancia Materna ( FEDALMA)

Ya está abierto el plazo de inscripción para el VIII Congreso FEDALMA de Asociaciones y Grupos pro Lactancia Materna, que tendrá lugar en Castelldefels (Barcelona) los días 1 y 2 de julio 2011. En esta edición el grupo anfitrión es MACAS.

El lema elegido para el VIII Congreso es "Lactancia materna: construyendo el ser humano" a través del cual se quiere hacer especial hincapié en la importancia de que todas las lactancias funcionen y puedan ser disfrutadas, para lo cual es necesario tanto una buena estructura a todos los niveles (familiar, social, sanitaria, ....) como los vínculos y el esfuerzo de todos para hacerla posible.

FEDALMA (Federación Española de Asociaciones y Grupos pro Lactancia Materna) organiza desde su fundación un Congreso anual que sirve de punto de encuentro para todas aquellas personas y organizaciones que en España trabajan para apoyar a las madres que deciden amamantar a sus hijos.

El Congreso cumple asimismo la función de proporcionar formación a las Asesoras de Lactancia, incorpora las últimas investigaciones sobre lactancia materna y ofrece espacios de reflexión y debate sobre la situación de la lactancia y el trabajo desarrollado por las asociaciones y grupos de apoyo como movimiento social en auge.

Más información: <http://www.fedalma.org/congreso.php>





IberBLH Comunica N° 79

Viernes, 18 de marzo de 2011



### Teleconferencia

- Día 21 de marzo (lunes);
- Horario: 12:00 a las 13:30h (horario de Brasilia);
- Lugar: Núcleos de la RUTE.

Sesión: Desafíos y Soluciones en la RedBLH

Título: "Acciones de la RedBLH para 2011".

Conferencistas: Integrantes de la Comisión Nacional de Bancos de Leche Humana.

Para participar, los profesionales de Banco de Leche Humana deben entrar en contacto con el Núcleo de la RUTE en sus instituciones.

Consulte aquí si su Institución está en la RUTE:  
<http://rute.rnp.br/sobre/instituicoes/>

Asista la teleconferencia vía internet

La sesión del SIG TeleRedBLH del día 21 de marzo también será transmitida por internet, vía videostreaming.

Para asistir, es preciso ingresar al sitio de la Rute (<http://www.rute.rnp.br>) y clicar en "Más informaciones" en el anuncio de la sesión, localizado en el calendario de próximos eventos.

Requisitos para recibimiento de la transmisión: banda de internet de 512 Kbps y plugin del Windows Media Player instalado en el navegador o QuickTime.

Para acceder a la transmisión: <http://rute.rnp.br/>

¡PARTICIPEN!

Sepa más sobre el SIG TeleRedBLH en:

[http://www.iberblh.org/iberblh/index.php?option=com\\_content&view=article&id=151&Itemid=60](http://www.iberblh.org/iberblh/index.php?option=com_content&view=article&id=151&Itemid=60)





IberBLH Comunica N° 79

Viernes, 18 de marzo de 2011

## Conociendo los BLH de la rBLH

### Avances en la implementación del BLH del Hospital Federico Lleras Acosta de Ibagué, Colombia

Loreney Lagos Mendoza - Pediatra – UCIN - Coordinadora IAMI

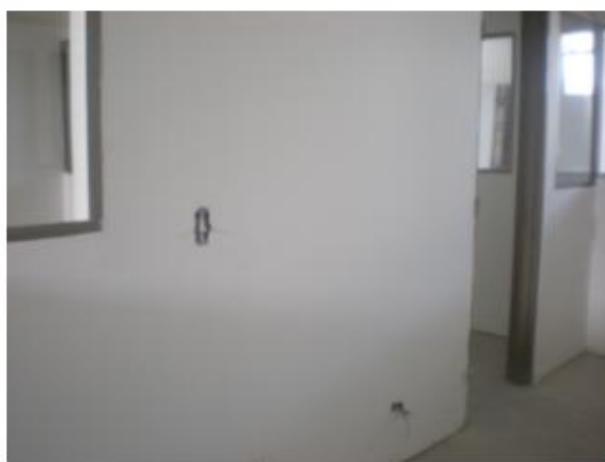
El hospital Federico Lleras Acosta se encuentra en la ciudad de Ibagué, capital del Departamento del Tolima, situada en el centro del país. Es un hospital de referencia del departamento, con una unidad de cuidado neonatal con 46 camas, 1100 egresos anuales, promedio de estancia de 10 días, y, atiende partos de alto riesgo 2000 al año. La ciudad de 500.000 habitantes, cuenta con otras 80 camas para la atención de neonatos en otras unidades de la ciudad.



## Banco de leche humana FEDERICO LLERAS ACOSTA DE IBAGUÉ

**Procesamiento, ventana de entrega**

Aquí van dos congeladores con leche pasteurizada, uno esperando los cultivos y el otro ya listo



## Conociendo los BLH de la rBLH

### Avances en la implementación del BLH del Hospital Federico Lleras Acosta de Ibagué, Colombia

A partir del 2003, cuando se tuvo conocimiento acerca de la calidad de los bancos de leche humana de la Red Brasileira, se despertó el interés por la implementación de un BLH para la ciudad. El hospital Federico Lleras en el 2005 inicia su proceso de certificación como institución IAMI (Institución Amiga de la Mujer y la Infancia), con el fin de fortalecerse en la estrategia para así “como paso 11” de la estrategia, para nosotros, estaría la implementación del primer banco de leche humana en el país. Actualmente figuramos en el convenio de cooperación técnica Brasil – Colombia para la implementación de tres BLH en: Bogotá, Medellín, Ibagué.

Envíe las fotos de su BLH para [iberblh@fiocruz.br](mailto:iberblh@fiocruz.br)

## Banco de leche humana FEDERICO LLERAS ACOSTA DE IBAGUÉ

Vista desde vestier de personal, sigue selección y clasificación y más al fondo procesamiento



Selección y clasificación, al fondo procesamiento



IberBLH Comunica N° 79

Viernes, 18 de marzo de 2011

Conociendo los BLH de la rBLH

Avances en la implementación del BLH del Hospital Federico Lleras Acosta de Ibagué, Colombia

## Banco de leche humana FEDERICO LLERAS ACOSTA DE IBAGUÉ

Recepción. Puerta izquierda hacia lavado de donantes y derecha circulación interna de personal

Donde está la caneca, lavado de donantes y más atrás, extracción. Y detrás de la ventana, selección y clasificación



### Banco de leche humana FEDERICO LLERAS ACOSTA DE IBAGUÉ

Vista desde el pasillo que va a partos. Ventana de procesamiento

Ventana de leche cruda y selección y clasificación



### Banco de leche humana FEDERICO LLERAS ACOSTA DE IBAGUÉ

procesamiento

procesamiento



Grabado del artista Ramón Borrell - Barcelona (1876 - 1963)  
300 x 210 mm - España - 1920

Fuente: telasmos.org - Museo Virtual de la Lactancia Materna







IberBLH Comunica N° 79

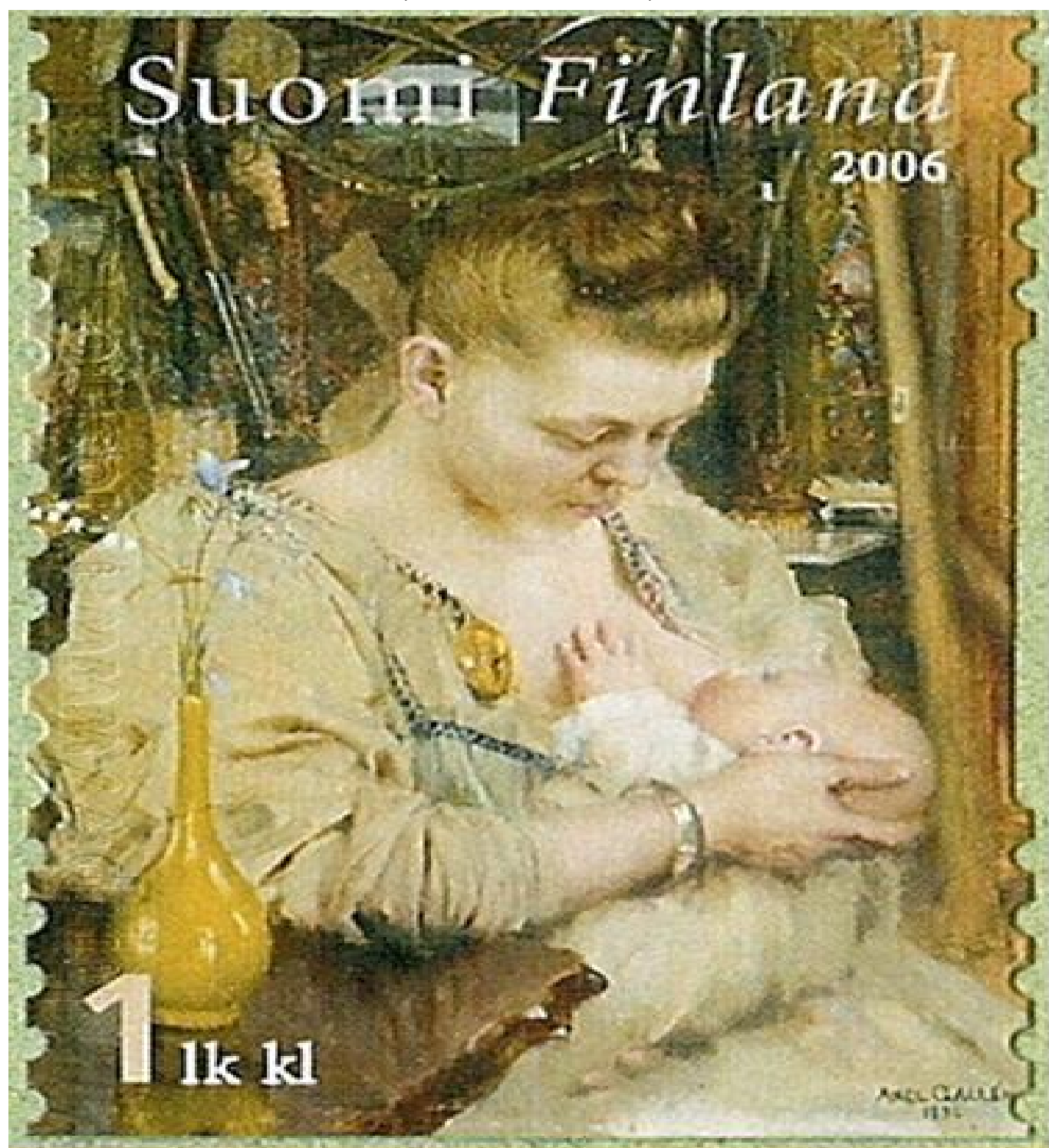
Viernes, 18 de marzo de 2011

Fuente: telasmos.org - Museo Virtual de la Lactancia Materna  
Familia - Finlandia

Año: 2006

36 x 25 mm

Madre Lactante. Akseli Gallen-Kallela (Obra realizada en 1891)



Filatelía y Lactancia Materna

## El Rincón del Blog

Fuente: [www.dardemamar.com](http://www.dardemamar.com)



<http://iberblh.blogspot.com/>



---

IberBLH Comunica N° 79

Viernes, 18 de marzo de 2011

---

## Noticias en la RedBLH

### MÉXICO:

#### 1) Nacen en Hospital de la Mujer 25 niños al día

Un bebé no puede ser dado de alta si no llega a pesar, por lo menos, un kilo 800 gramos. Para que esto suceda, se le brinda una estancia de aproximadamente 14 días. A estos bebés se les alimenta durante esta etapa gracias a un banco de leche materna al interior del hospital, hasta que puedan alimentarse directamente de sus madres.

[http://www.iberblh.org/iberblh/images/ntr\\_mar11.pdf](http://www.iberblh.org/iberblh/images/ntr_mar11.pdf)

---

### CUBA:

#### 1) Exponen sobre lactancia materna en la segunda jornada de la Convención Internacional de Antropología 2011

La Habana, 16 mar - Particularidades sobre el proceso de lactancia materna en Cuba y su importancia para el sano desarrollo de los recién nacidos, fueron tratadas hoy en la segunda jornada de la Convención Internacional de Antropología 2011.

[http://www.iberblh.org/iberblh/images/nuevitas\\_mar11.pdf](http://www.iberblh.org/iberblh/images/nuevitas_mar11.pdf)

#### 2) LACTAR ES AMAR

A elevar la educación de madres y familiares acerca de los beneficios que aporta la lactancia natural, dirige sus esfuerzos la Salud Pública en Pinar del Río, con elevado protagonismo de los especialistas que tienen a su cargo el Programa Materno Infantil. El Doctor Luis Enrique Echevarría Martínez, Neonatólogo asesor del programa Materno Infantil y responsable del Programa de Lactancia Materna en la provincia pinareña, pondera lo que muchas investigaciones han demostrado; los beneficios de la lactancia, no sólo para el niño, sino para la madre.

[http://www.iberblh.org/iberblh/images/mujeres\\_mar11.pdf](http://www.iberblh.org/iberblh/images/mujeres_mar11.pdf)





---

IberBLH Comunica N° 79

Viernes, 18 de marzo de 2011

---

## Noticias en la RedBLH

### ESPAÑA:

#### 1) El grupo de apoyo a la lactancia materna de Requena organiza una charla-coloquio

Requena, marzo de 2011.- El grupo de apoyo a la lactancia materna que se reúne todas las semanas en el centro de salud de Requena ha organizado una charla-coloquio en torno al tema de la lactancia materna y el trabajo. "Con motivo del día de la mujer trabajadora hemos decidido organizar esta sesión con el fin de ayudar a todas aquellas madres que quieran compatibilizar su horario laboral con la lactancia materna", indica Mar Fuster, enfermera del departamento y una de las integrantes de AMAMANTA.

[http://www.iberblh.org/iberblh/images/noticias2\\_mar11.pdf](http://www.iberblh.org/iberblh/images/noticias2_mar11.pdf)

#### 2) Bezana acoge una charla sobre lactancia materna

El Ayuntamiento de Santa Cruz de Bezana organiza en la jornada del viernes, a las 18.00 horas, en el salón de plenos de la Casa Consistorial, una charla sobre la lactancia materna que impartirán los representantes de la asociación 'la Buena Leche'.

[http://www.iberblh.org/iberblh/images/montanes\\_mar11.pdf](http://www.iberblh.org/iberblh/images/montanes_mar11.pdf)

---

### COSTA RICA:

#### 1) Más de 13 millones de bebés en el mundo nacen con desnutrición

San José (Redacción). Por año, más de 13 millones de niños en el mundo nacen con bajo peso y con falta de nutrientes vitales para su desarrollo debido a la desnutrición de su madre. Unos 171 millones de menores de cinco años sufren de desnutrición, de ellos, 20 millones están en riesgo de muerte debido a la falta de nutrientes. Todos los años, 3,9 millones de niños menores de diez años mueren como consecuencia de la desnutrición. Los especialistas añadieron que es vital que los niños reciban leche materna como alimento único durante los primeros seis meses de vida y que también la lactancia materna continúe como alimento complementario hasta que el bebé cumpla dos años. De esta forma se evita la desnutrición infantil.

[http://www.iberblh.org/iberblh/images/nacion2\\_mar11.pdf](http://www.iberblh.org/iberblh/images/nacion2_mar11.pdf)





---

IberBLH Comunica N° 79

Viernes, 18 de marzo de 2011

---

## Noticias en la RedBLH

### VENEZUELA:

#### 1) Los bebés alimentados con leche materna obtienen mejor resultados escolares

Investigadores ingleses siguieron a lo largo de un período de casi tres lustros a bebés que hubieran recibido -como alimento principal durante los primeros meses de vida, leche materna.

[http://www.iberblh.org/iberblh/images/analitica\\_mar11.pdf](http://www.iberblh.org/iberblh/images/analitica_mar11.pdf)

#### 2) Miranda: Guaicaipureñas en estado prenatal recibieron charla sobre lactancia materna

Así lo manifestó Marina de Mendoza, directora del referido ente, quien detalló que en la actividad se reforzaron de manera completa los conocimientos de estas futuras madres con relación a la lactancia materna, y además se les brindó la oportunidad de participar de forma activa planteándole sus inquietudes al especialista en la materia.

[http://www.iberblh.org/iberblh/images/aporrea\\_mar11.pdf](http://www.iberblh.org/iberblh/images/aporrea_mar11.pdf)

---

### CHILE:

#### 1) Preocupa baja lactancia materna

La preocupación que existe actualmente por el bajo porcentaje de mujeres que amamantan a sus bebés hasta los seis meses, llevó a emprender una campaña para despertar conciencia sobre los beneficios que la leche materna acarrea en el desarrollo futuro de los niños. Aumentar estos porcentajes es lo que propicia la Secretaría Ministerial de Salud. Por este motivo ayer la titular de la cartera, María Isabel Iduya, llegó al consultorio Mateo Bencur a entregar la nueva edición del "Manual de Lactancia Materna", que en Santiago dio a conocer el ministro del ramo, Jaime Mañalich, en el marco de la protección del Estado a la primera infancia.

[http://www.iberblh.org/iberblh/images/pinguino\\_mar11.pdf](http://www.iberblh.org/iberblh/images/pinguino_mar11.pdf)



---

IberBLH Comunica N° 79

Viernes, 18 de marzo de 2011

---

## Noticias en la RedBLH

### BRASIL:

#### 1) Saiba como potinhos de vidros vazios podem salvar vidas

Na casa de Cleonice de Melo Silva (foto 2), nenhum pote de vidro vai para o lixo. Ela descobriu dois bons motivos para dar um destino mais nobre aos potes de maionese, de café, de azeitona. "Eles servem para colocar o leite dos bebês prematuros e também ajudam na reciclagem", afirmou a Cleonice Silva. "Se eu não tiver o vidro, eu não terei onde armazenar o leite e terei de jogar fora. É uma situação difícil", alertou

Fátima Mendonça (foto 5), coordenadora do banco de leite.

[http://www.iberblh.org/iberblh/images/pe360\\_mar11.pdf](http://www.iberblh.org/iberblh/images/pe360_mar11.pdf)

#### 2) A importância da amamentação

A Prefeitura de Arapiraca, por meio da Secretaria de Saúde, está organizando, para o próximo dia 28 de abril, a realização do Fórum pela Redução da Mortalidade Materno-Infantil. O município foi escolhido pelo Ministério da Saúde como um dos que mais se destacaram no País nas ações de promoção, proteção e apoio ao aleitamento materno.

[http://www.iberblh.org/iberblh/images/aqui\\_mar11.pdf](http://www.iberblh.org/iberblh/images/aqui_mar11.pdf)

---

### PORTUGAL:

#### 1) A importância da amamentação

Leonor Levy acredita que as leis defendem a amamentação, «mas não se cumprem». E isso é dramático em termos sociais, já que amamentar é essencial na vida do homem e, consequentemente, da sociedade. «O aleitamento materno é uma mais valia a curto e médio prazo. Poupa-se recursos e dinheiro, mas isso não dá votos. Os políticos estão mais voltados para o imediatismo», refere a especialista em aleitamento materno e membro da Comissão Nacional «Iniciativa Hospitais Amigos dos Bebês» que integra o Comité Português para a Unicef desde 1998.

[http://www.iberblh.org/iberblh/images/dd\\_mar11.pdf](http://www.iberblh.org/iberblh/images/dd_mar11.pdf)



---

IberBLH Comunica N° 79

Viernes, 18 de marzo de 2011

---

## Noticias en la RedBLH

### COLOMBIA:

#### 1) Hospital de Kennedy pondrá en funcionamiento el primer banco de leche materna

El gerente del Hospital de Kennedy, Fabio Barrera, indicó en RCN La Radio que en los próximos meses se pondrá en funcionamiento el primer banco de leche materna o humana del país, en ese centro asistencial.

[http://www.iberblh.org/iberblh/images/rcn\\_mar11.pdf](http://www.iberblh.org/iberblh/images/rcn_mar11.pdf)

#### 2) La lactancia exclusiva dura apenas 1,8 meses

Aunque el 96% de las mamás en Colombia comenzaron a amamantar a sus hijos minutos después de su nacimiento, la mayoría solamente les da como alimento exclusivo la leche materna hasta que cumplen casi los dos meses de vida. Una situación preocupante que perjudica el apropiado desarrollo de los menores y que va en contra de la recomendación de la Organización Mundial de la Salud (OMS).

[http://www.iberblh.org/iberblh/images/espectador\\_mar11.pdf](http://www.iberblh.org/iberblh/images/espectador_mar11.pdf)

#### 3) San Andrés es uno de los departamentos que saca la cara por Colombia en lactancia materna

Hoy clausura el taller de lactancia materna que se viene desarrollando desde el pasado 15 de marzo en el auditorio del hospital departamental Amor de Patria, cuyo objetivo es afianzar esta práctica fundamental para la salud de población infantil.

[http://www.iberblh.org/iberblh/images/rcn2\\_mar11.pdf](http://www.iberblh.org/iberblh/images/rcn2_mar11.pdf)

#### 4) Dos meses es el promedio de lactancia exclusiva de mamás en Colombia

Aunque el país ha avanzado en los últimos cinco años en temas como la atención a la gestante, son preocupantes cifras como la duración de la lactancia materna exclusiva. Así lo dejó ver la Encuesta Nacional de Demografía y Salud 2010 (ENDS), realizada por Profamilia y revelada la semana pasada.

[http://www.iberblh.org/iberblh/images/tiempo\\_mar11.pdf](http://www.iberblh.org/iberblh/images/tiempo_mar11.pdf)



IberBLH Comunica N° 79

Viernes, 18 de marzo de 2011

## Noticias en la RedBLH

### ARGENTINA:

#### 1) La Scaleia participó en la Jornada de Prevención y Protección de la Salud de la Mujer

Otro de los expositores fue Gustavo Sager, responsable del Banco de Leche Humana Pasteurizada del Hospital San Martín de La Plata, quien se mostró satisfecho con la jornada y aseguró que "es una forma de encontrarse las organizaciones, las entidades en pos de la prevención, que es una cosa poco acostumbrada", al tiempo que señaló "la lactancia materna es dar vida para toda la vida, previniendo montones de enfermedades con un recurso maravilloso".

[http://www.iberblh.org/iberblh/images/infoban\\_mar11.pdf](http://www.iberblh.org/iberblh/images/infoban_mar11.pdf)

#### 2) El 80% de las mujeres elige amamantar a su bebé en los primeros años de vida

Aproximadamente el 80% de las mujeres que se atienden en el área de Maternidad e Infancia del hospital Artémides Zatti amamanta a su bebé en los primeros años de vida. El dato fue aportado en la apertura de la consejería provincial en lactancia materna por la licenciada Mónica Etchegoyen, referente del área. Según la profesional, se estima que aproximadamente el 80% de las mujeres que dan luz a sus hijos y que luego se siguen atendiendo en el hospital eligen amamantar a sus hijos en los primeros años de vida.

[http://www.iberblh.org/iberblh/images/aldia\\_mar11.pdf](http://www.iberblh.org/iberblh/images/aldia_mar11.pdf)

#### 3) Carlos Paz busca adherir a la ley de Maternidad Provincial

A través de un proyecto de ordenanza presentado por el concejal Adrián Lizarriturri, el Concejo de Representantes podría adherir este jueves a la Ley Provincial N° 9905 que extiende a 180 días la licencia por maternidad para las madres que recién hayan dado a luz. "Con esta ampliación de los plazos, lo que se pretende es otorgar a la mujer la posibilidad de contar mayor tiempo con su hijo, teniendo en cuenta que los primeros cuidados y atención son los primordiales en la etapa temprana del desarrollo humano. En este sentido, los informes de la Organización Mundial de la Salud revelan la importancia de la lactancia en los bebés recién nacidos por ser la leche materna su alimentación exclusiva en el lapso de los primeros seis meses de vida", expresó Lizarriturri.

[http://www.iberblh.org/iberblh/images/paz\\_mar11.pdf](http://www.iberblh.org/iberblh/images/paz_mar11.pdf)





---

IberBLH Comunica N° 79

Viernes, 18 de marzo de 2011

---



Más información en:

[www.iberblh.org](http://www.iberblh.org)

<http://iberblh.blogspot.com/>